



**İSTANBUL  
KÜLTÜR VE TURİZM  
MÜDÜRLÜĞÜ**

---

**İSTANBUL İSTATİSTİKLERİ  
(Ocak - Temmuz 2013)**

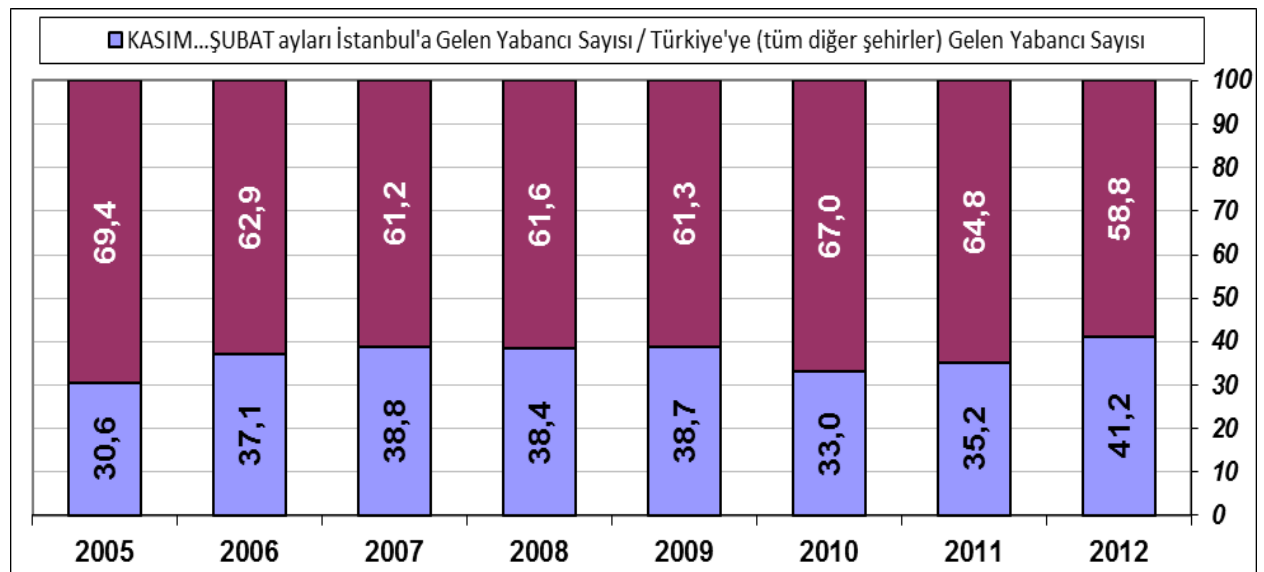
## İSTANBUL'A GELEN YABANCI SAYILARI

	TÜRKİYE		İSTANBUL		2012'ye Göre Değişim Oranı (Aylık)	2012'ye Göre Değişim (Kümülatif)
	2012	2013	2012	2013		
<b>OCAK</b>	981.611	<b>1.104.754</b>	451.662	<b>532.276</b>	17,8	<b>17,9</b>
<b>ŞUBAT</b>	997.571	<b>1.268.440</b>	494.124	<b>617.015</b>	24,9	<b>21,6</b>
<b>MART</b>	1.460.563	<b>1.841.154</b>	659.826	<b>838.201</b>	27,0	<b>23,8</b>
<b>NİSAN</b>	2.168.715	<b>2.451.031</b>	818.788	<b>936.961</b>	14,4	<b>20,6</b>
<b>MAYIS</b>	3.232.926	<b>3.809.190</b>	867.511	<b>1.058.771</b>	22,0	<b>21,0</b>
<b>HAZİRAN</b>	3.882.592	<b>4.074.026</b>	939.508	<b>957.894</b>	2,0	<b>16,8</b>
<b>TEMMUZ</b>	4.571.389	?	966.337	<b>926.266</b>	- 4,1	<b>12,9</b>
	12.723.978		5.197.756	<b>5.870.384</b>		

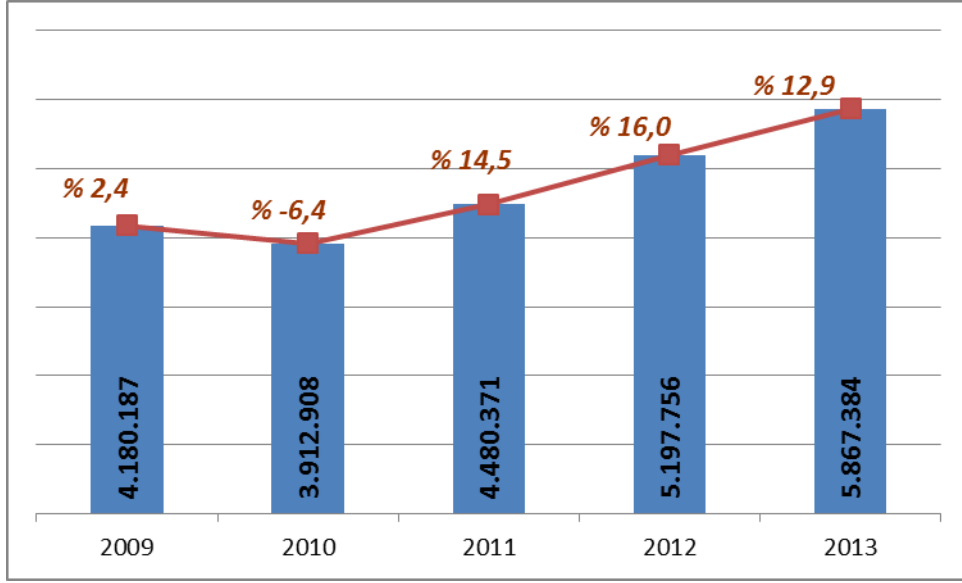
Atatürk ve Sabiha Gökçen Havalimanları ile Haydarpaşa, Pendik ve Karaköy limanlarından alınan verilere göre; 2013 yılı ocak-temmuz ayında İstanbul'a gelen yabancı sayısını geçen yıl ile karşılaştırdığımızda **%13** artmış olduğunu görmekteyiz.

Ocak - Haziran aylarında ülkemize gelen yabancıların % 34'ü İstanbul'a gelmiştir.

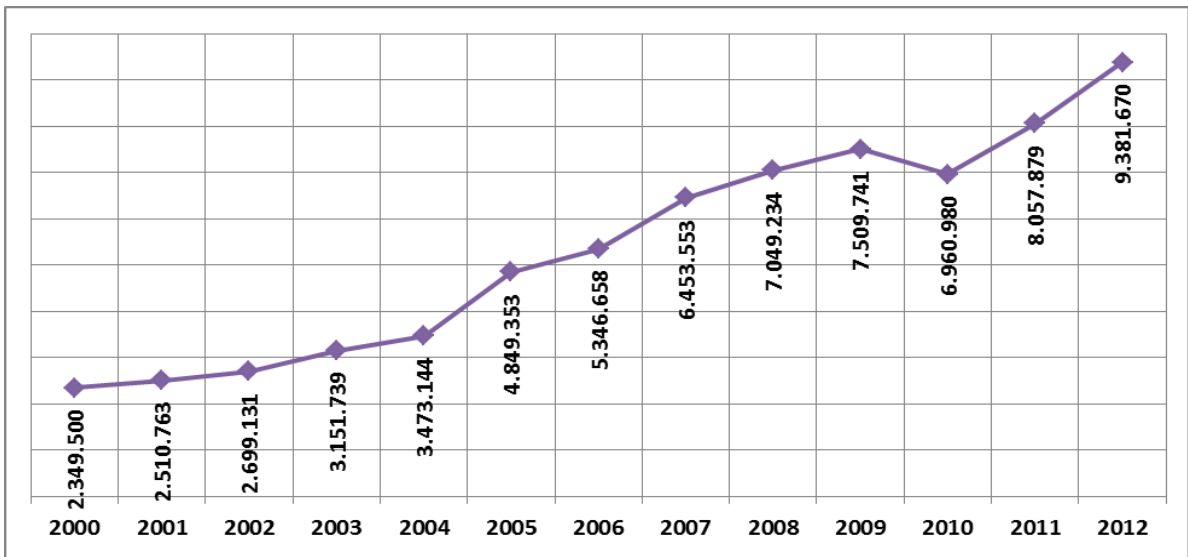
Aşağıda 2005 yılından itibaren İstanbul'a ve ülkemize gelen yabancıların oranını görmekteyiz. Yılı ikiye ayırarak, kış dönemi diyebileceğimiz **ekim, kasım, aralık, ocak, şubat, mart** aylarını değerlendirirsek; ülkemize gelen her 5 yabancıdan 2 sinin İstanbul'a geldiğini söyleyebiliriz.



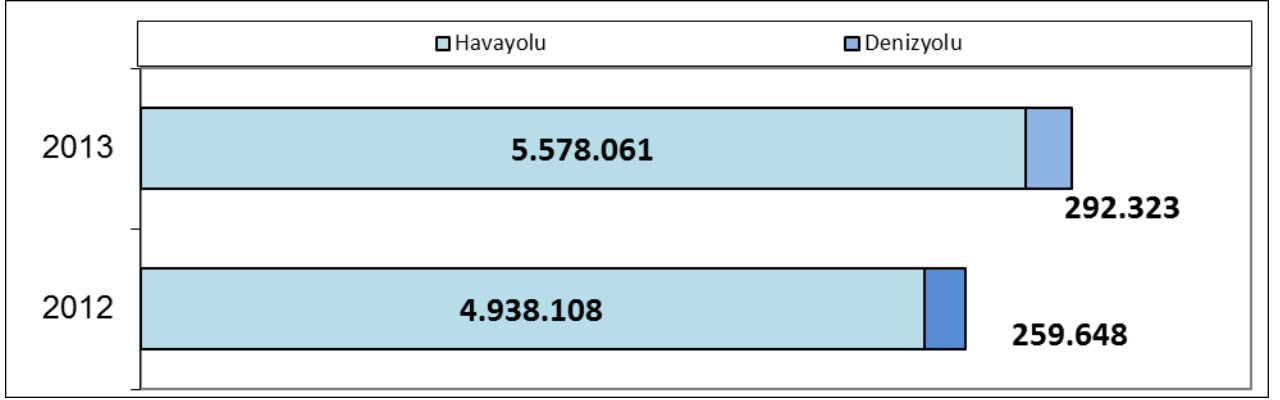
## SON BEŞ YIL OCAK-TEMMUZ AYI GELEN YABANCI SAYILARI



## 2000-2012 YILLARI İSTANBUL'A GELEN YABANCI SAYILARI



## GELİŞ YOLLARINA GÖRE GELEN YABANCI ZİYARETÇİ SAYILARI



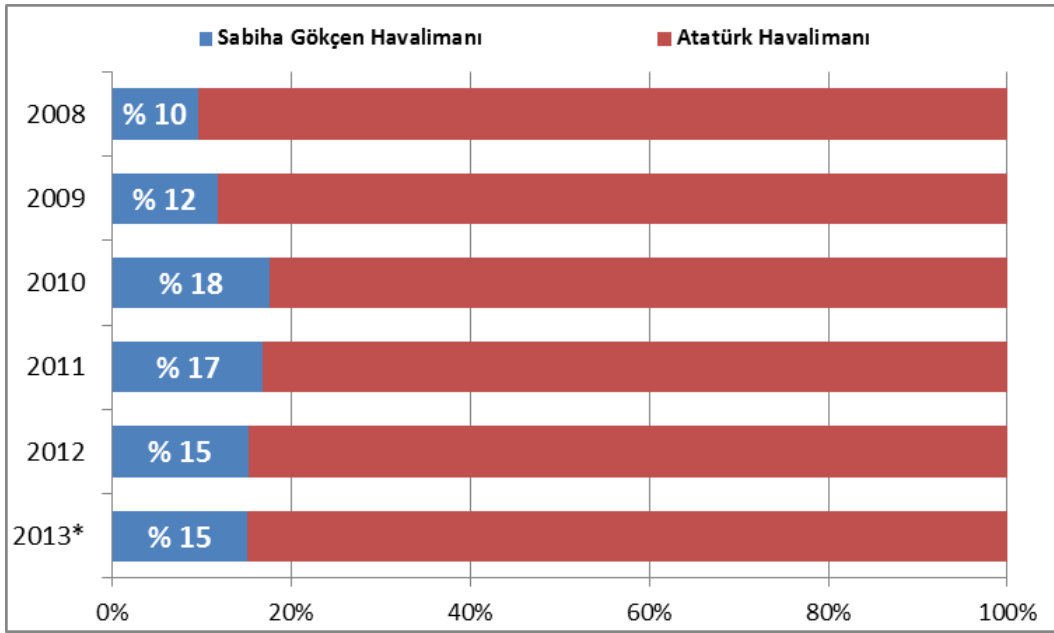
Geçen yılın ocak-temmuz aylarına göre havayolu ile geliş %13,0, denizyolu ile geliş %12,6 artmıştır.

2013	Atatürk Havalimanı	Sabiha Gökçen Havalimanı	H.paşa Limanı	Karaköy Limanı	Karaköy Transit	Pendik Limanı	Toplam
Ocak	459.361	66.215	21	1.259	5.072	348	532.276
Şubat	527.951	85.028	112	1.172	2.464	288	617.015
Mart	708.943	119.456	79	1.602	7.780	341	838.201
Nisan	741.191	140.587	51	6.471	48.272	389	936.961
Mayıs	834.346	150.764	129	9.763	63.217	552	1.058.771
Haziran	749.068	151.457	202	7.412	49.141	614	957.894
Temmuz	683.157	160.537	214	11.820	72.890	648	929.266
	<b>4.704.017</b>	<b>874.044</b>	<b>808</b>	<b>39.499</b>	<b>248.836</b>	<b>3.180</b>	<b>5.870.384</b>

2013 yılı ocak-temmuz aylarında 5.870.384 yabancı ziyaretçi gelmiş olup, bunun 248.836 kişisi Karaköy limanına gelen günübirlik ziyaretçidir.

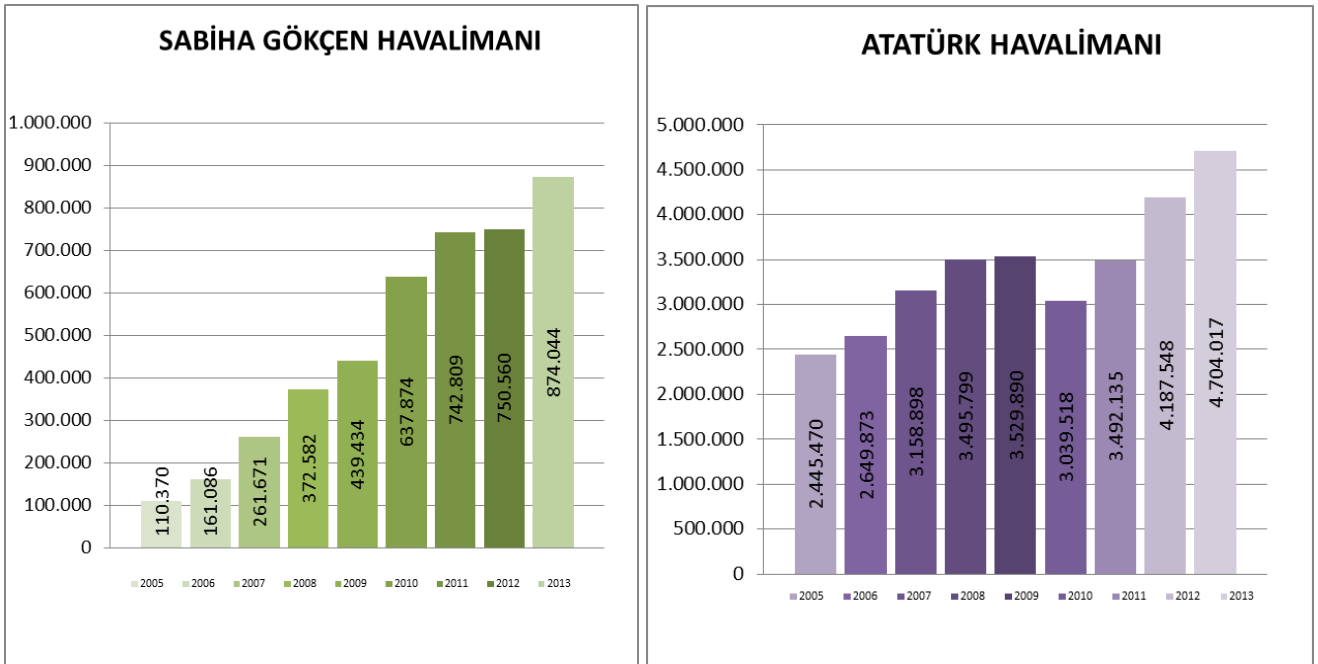
Havayolu ile gelen yabancıların %16'sı Sabiha Gökçen Havalimanını kullanmışlardır.

## 2008-2013 HAVAYOLU İLE GELİŞLER (Tüm Yıl)



\*2013 yılı Ocak-Temmuz ayları toplamı oranıdır.

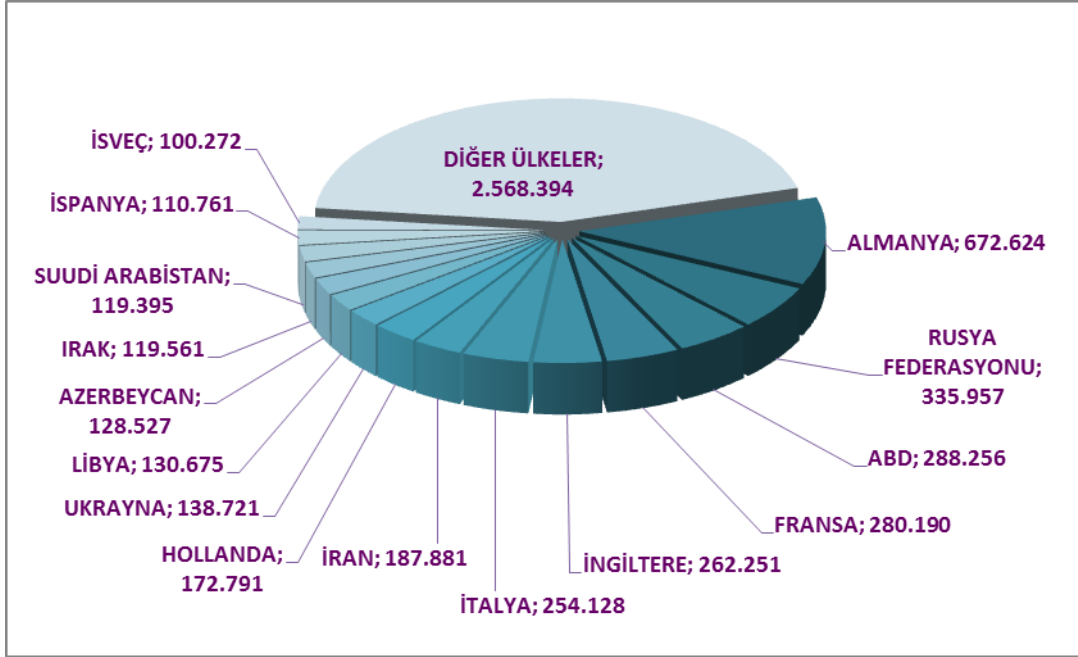
## ATATÜRK VE SABIHA GÖKÇEN HAVALİMANLARI 2005 - 2013 (Ocak-Temmuz)



Sabiha Gökçen Havalimanı grafiğinde son sekiz yıl ocak-temmuz ayları gelen yabancı sayıları görülmektedir.

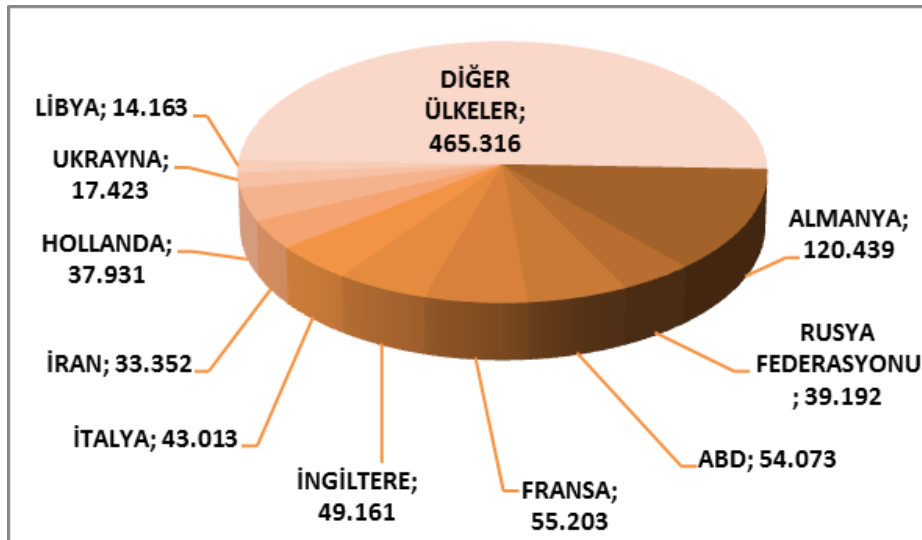
2005-2006 değişimi %46, 2006-2007 değişimi %62, 2007-2008 değişimi %42, 2008-2009 değişimi %18, 2009-2010 değişimi %45, 2010-2011 değişimi %17, 2011-2012 değişimi %1, 2012-2013 değişimi %17 dir.

## MİLLİYETLERİNE GÖRE İSTANBUL'A GELEN YABANCILAR



2013 yılı ocak-temmuz aylarında İstanbul'a gelen yabancıların toplamdaki yüzdeleri şöyle: Almanlar:%11.5, Ruslar:%5.7, Amerikalılar:%4.9, Fransızlar:%4.8, İngilizler:%4.5, İtalyanlar:%4.3, İranlılar:%3.2, Hollandalılar:%2.9, Ukraynalılar:%2.4, Libyalılar: %2.2, Azerbeycanlılar:%2.2, Iraklılar:%2.0, Suudi Arabistanlılar:%2.0, İspanyollar:%1.9, İsveçliler:%1.7, Diğer ülkeler: 43,8

## 2013 TEMMUZ AYI MİLLİYETLERİNE GÖRE GELEN İLK ON ÜLKE



( Önceki Sayfadaki Grafikte Diğer Seçeneğinde Yer Alan Ülkeler )

S. No	ÜLKE İSMİ	Kişi s.	S. No	ÜLKE İSMİ	Kişi s.	S. No	ÜLKE İSMİ	Kişi s.
16	JAPONYA	99.274	84	AFGANİSTAN	7.316	152	JAMEİKA	198
17	GÜNEY KORE	96.503	85	KARADAĞ	6.196	153	ÇAD	156
18	AVUSTURYA	96.486	86	HONKONG	5.765	154	NIKARUGUA	135
19	İSVİÇRE	93.797	87	MOĞOLİSTAN	5.646	155	SAN MARİO	134
20	KAZAKİSTAN	84.002	88	ŞİLİ	5.417	156	NAMİBYA	121
21	SURİYE	83.518	89	UMMAN	5.137	157	BURUNDİ	121
22	BELÇİKA	79.394	90	ESTONYA	5.092	158	MALAVİ	113
23	TÜRKMENİSTAN	78.825	91	SUDAN	4.860	159	SIERRA - LEONE	112
24	ÇİN	71.936	92	BANGLADEŞ	4.797	160	MONACO	108
25	AVUSTRALYA	65.575	93	KIBRIS RUM KESİMİ	3.963	161	MALAGAZI C.	96
26	YUNANİSTAN	64.738	94	FİLİSTİN	3.208	162	MACAO	87
27	ÖZBEKİSTAN	63.779	95	KAMERUN	3.161	163	HAİTİ	86
28	MISIR	63.469	96	VENEZUELLA	3.145	164	GİNE - BİSSAU	85
29	KANADA	60.401	97	KENYA	3.037	165	BOSTWANA	82
30	LÜBNAN	58.407	98	LÜKSEMBURG	2.931	166	DOMİNİK	80
31	KKTC	56.710	99	GANA	2.702	167	BAHAMA	69
32	ROMANYA	56.481	100	SENEGAL	2.615	168	ORTA AFRIKA CUM.	66
33	CEZAYİR	56.122	101	KONGO DEM. CUM.	2.559	169	SURİNAM	65
34	DANİMARKA	55.012	102	URUGUAY	2.412	170	SEYCHELLES	59
35	BREZİLYA	52.639	103	MALTA	2.144	171	SWAZİLİND	57
36	TUNUS	48.282	104	EKVATOR	1.868	172	KAMBOÇYA	55
37	HİNDİSTAN	48.080	105	ETİYOPYA	1.659	173	BELİZE	54
38	BULGARİSTAN	41.350	106	VIETNAM	1.657	174	BARBADOS	40
39	KUVEYT	40.957	107	BİR. MİLLETLER ÖRGÜTÜ	1.448	175	FİJİ	39
40	FAS	40.536	108	TANZANYA	1.438	176	EKVATOR GİNESİ	30
41	ÜRDÜN	39.545	109	UGANDA	1.329	177	CAP - VERT	29
42	İSRAİL	37.224	110	PERU	1.300	178	VANUATU	25
43	NORVEÇ	34.137	111	COTE D'IVOİRE	1.243	179	PAPUA YENİ GİNE	24
44	GÜRCİSTAN	32.057	112	SOMALİ	1.238	180	SANİT LUCİA	24
45	POLONYA	30.793	113	GABON	1.082	181	LAO DEMOKRATİK CUM.	23
46	MALAZYA	30.098	114	SRI LANKA	1.015	182	KİRİBATİ	22
47	KIRGIZİSTAN	30.016	115	İZLANDA	913	183	GRENADA	22
48	ENDENOZYA	29.032	116	KOSTARTİKA	889	184	LESOTO	21
49	FİNLANDIYA	28.562	117	BURKİNA FASO	807	185	GUYANA	19
50	MOLDOVA CUMHURİYETİ	26.271	118	MORİTANYA	790	186	BHUTAN	18
51	SİRBİSTAN	25.710	119	MALİ	756	187	SAINT VINCENT VE THE GRENADINES	17
52	BİRLEŞİK ARAP EMİRLİKLERİ	24.907	120	NİJER	744	188	ANGÜİLLA	16
53	KOSOVA	22.407	121	ANGOLA	688	189	VATİKAN	14
54	GÜNEY AFRIKA	20.903	122	MARİTUS	663	190	KUZEY KORE	12
55	ARJANTİN	20.714	123	GUETEMALA	616	191	TUVALU	12
56	BOSNA HERSEK	19.568	124	DOMİNİK CUMHURİYETİ	581	192	ANTİGUA VE BARBUDA	11
57	İRLANDA	19.563	125	PANAMA	500	193	YUGOSLAVYA	9
58	ÇEK CUMHURİYETİ	18.689	126	KÜBA	499	194	MADAGASKAR	6
59	HİRVATİSTAN	18.333	127	LİHTEHSAYN	497	195	SAO TOME VE PRİNÇİPE	6
60	BEYAZ RUSYA	18.085	128	PARAGUAY	444	196	TONGA	5
61	PORTAKİZ	17.799	129	KONGO	442	197	GREENLAND	4
62	PAKİSTAN	17.276	130	KOMOR	436	198	HOLLANDA ANTİLLERİ	4
63	MACARİSTAN	16.369	131	BOLİVYA	416	199	TÜRK VE CAİCOS ADALARI	4
64	TAYVAN	16.366	132	NEPAL	405	200	MARSHALL ADALARI	3
65	FİLİPİNLER	15.391	133	BRUNİ	337	201	MİCRONESİA	3
66	ARNAVUTLUK	14.090	134	MYAMMAR	335	202	FAKLAND ADALARI	3
67	TACİKİSTAN	13.467	135	ZİMBABWE	333	203	TARAFSIZ BÖLGE (NEUTRAL ZONE)	3
68	HAYMATLOS	12.560	136	ZAMBİYA	331	204	SOLOMON ADALARI	3
69	MAKEDONYA	12.451	137	ELSALVADOR	317	205	WAKE ADASI	3
70	MEKSİKA	12.370	138	GİNE	315	206	ANTARTİKA	2
71	TAYLAND	11.624	139	TRİNİDAD VE TOBAGO	314	207	SAMOA	2
72	NİJERYA	11.621	140	GAMBİYA	305	208	TOKELAU	2
73	YENİ ZELENDA	10.893	141	HONDURAS	289	209	PORTO RİCO	2
74	LATVİA	10.310	142	ERİTRE	266	210	VİRGIN ADALARI (İNG)	2
75	SİNGAPUR	10.273	143	CİBUTİ	258	211	PALAU	2
76	SLOVENYA	9.891	144	MALDİVE ADALARI	247	212	FİLDİŞİ SAHİLİ	2
77	KOLOMBİYA	8.516	145	BENİN	243	213	GILBERT AD	1
78	LİTVANYA	8.509	146	RWANDA	231	214	BURMA	1
79	YEMEN	8.232	147	MOZAMBİK	223	215	CEBELİ TARİK	1
80	SLOVAKYA	8.050	148	TOGO	212	216	REUNİON	1
81	KATAR	7.825	149	ANDORRA	206	217	HEARD VE MCDONALD ADALARI	1
82	BAHREYN	7.740	150	LIBERYA	204			
83	ERMENİSTAN	7.618	151	SAİNT KİTS VE NEVİS	202			
							<b>TOPLAM: 2.568.394</b>	

## ARAP ÜLKELERİ SON ÜÇ YIL GELEN ZİYARETÇİ (OCAK-TEMMUZ)

Ocak-Temmuz	2011	2012	2013	2012-2013 değişim %
<b>IRAK</b>	79.992	110.415	119.561	<b>8,3</b>
<b>CEZAYİR</b>	46.257	54.673	56.122	<b>2,7</b>
<b>MISIR</b>	42.175	56.697	63.469	<b>11,9</b>
<b>FAS</b>	37.897	39.472	40.536	<b>2,7</b>
<b>LİBYA</b>	14.852	113.736	130.675	<b>14,9</b>
<b>TUNUS</b>	31.996	47.244	48.282	<b>2,2</b>
<b>ÜRDÜN</b>	38.524	41.611	39.545	<b>-5,0</b>
<b>SURİYE</b>	26.165	30.022	83.518	<b>178,2</b>
<b>LÜBNAN</b>	49.919	55.699	58.407	<b>4,9</b>
<b>SUUDİ ARABİSTAN</b>	70.674	98.581	119.395	<b>21,1</b>
<b>KUVEYT</b>	25.754	34.961	40.957	<b>17,2</b>
<b>B.A.E</b>	22.956	24.363	24.907	<b>2,2</b>
<b>SUDAN</b>	4.326	4.874	4.860	<b>-0,3</b>
<b>YEMEN</b>	4.628	6.167	8.232	<b>33,5</b>
<b>UMMAN</b>	4.277	4.993	5.137	<b>2,9</b>
<b>BAHREYN</b>	4.783	6.662	7.740	<b>16,2</b>
<b>KATAR</b>	4.309	6.473	7.825	<b>20,9</b>
<b>FİLİSTİN</b>	2.360	2.998	3.208	<b>7,0</b>
<b>TOPLAM</b>	<b>511.844</b>	<b>739.641</b>	<b>862.376</b>	<b>16,6</b>

Yukarıdaki tabloda son üç yıl ocak-haziran aylarında Arap Ülkelerinden gelen ziyaretçi sayıları görülmektedir. Toplamda geçen yılına oranla %17 artış görülmektedir.

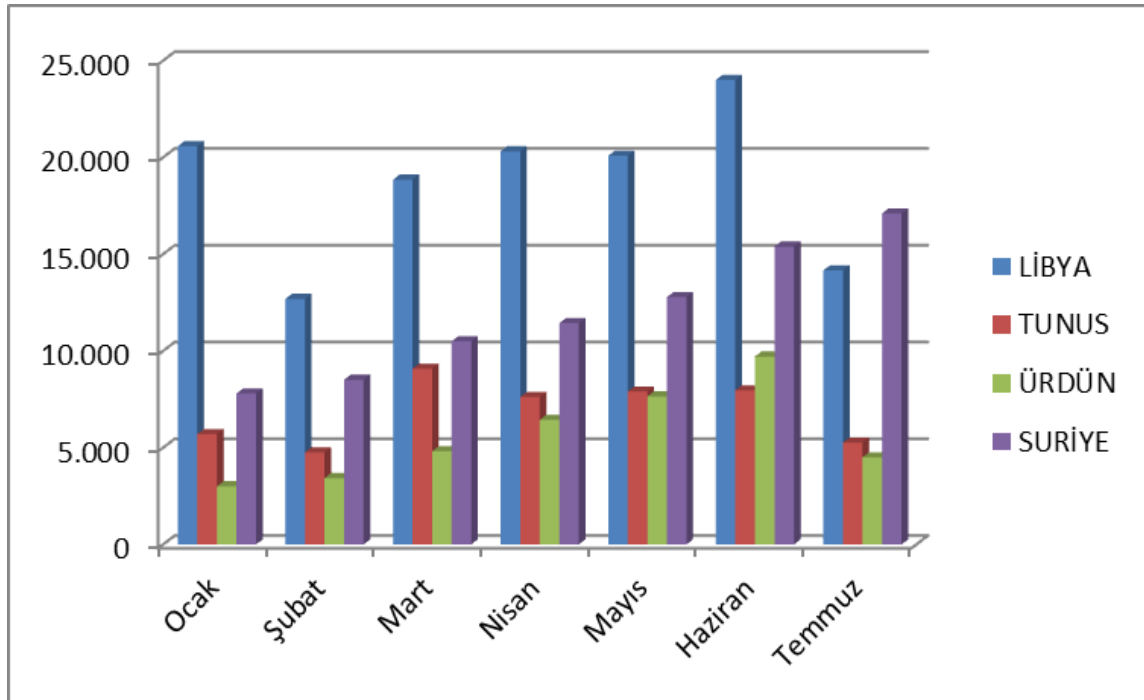
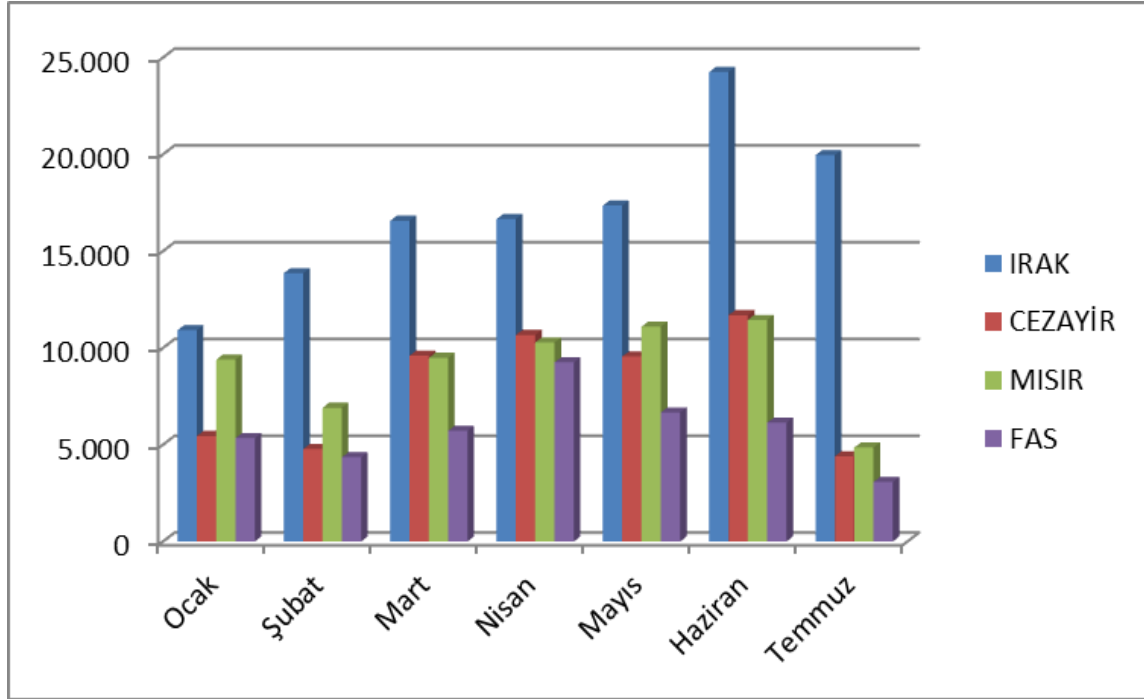
Aşağıdaki tabloda ise İstanbul'a gelen toplam ziyaretçi sayısı, Arap ülkelerinden gelen ziyaretçi sayısı ve bunların oranını görmekteyiz. Görüldüğü üzere her geçen yıl bu oran artmaktadır.

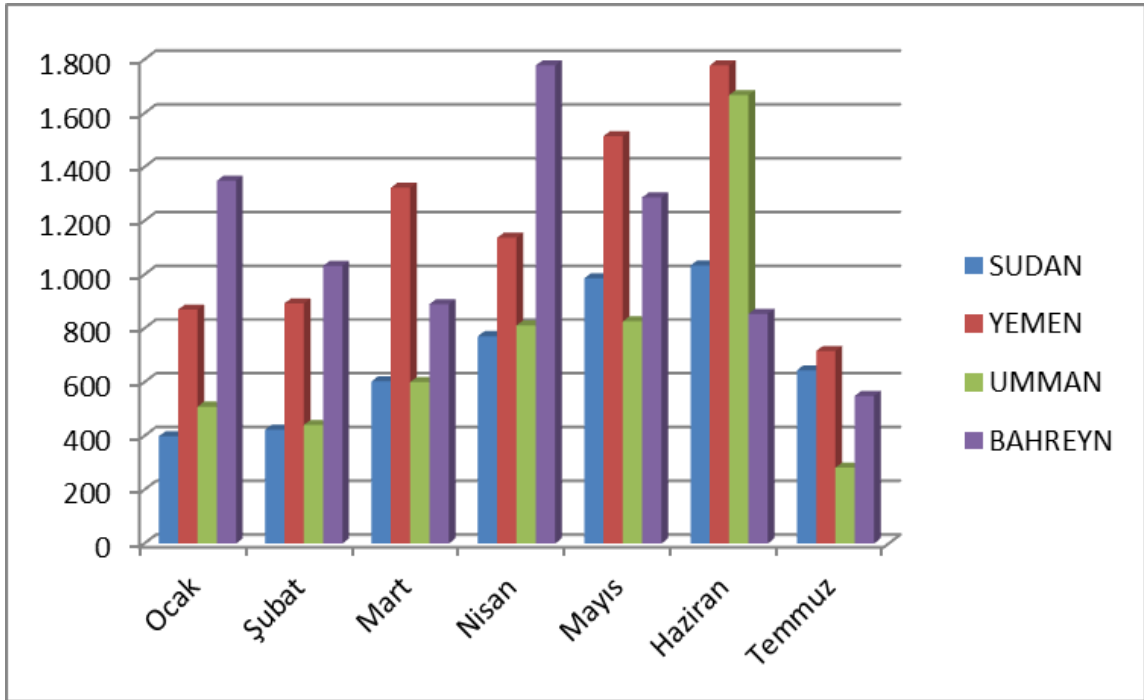
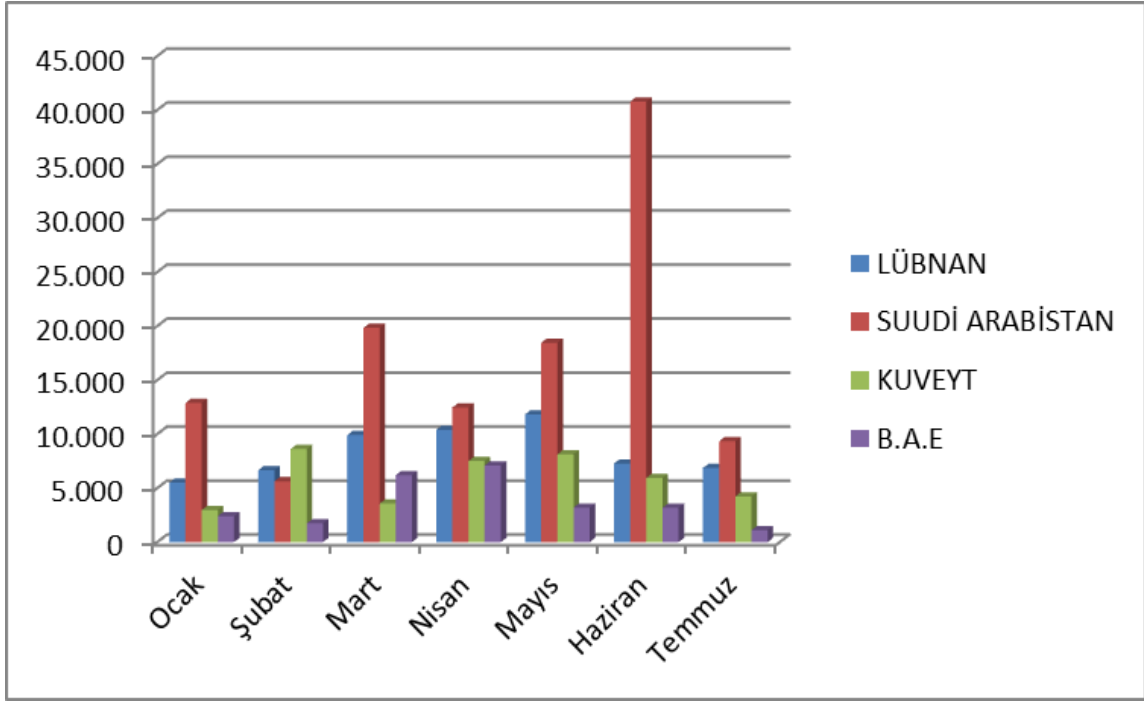
	2009 YILI	2010 YILI	2011 YILI	2012 YILI	2013 Ocak-Tem
<b>İstanbul</b>	7.509.741	6.960.980	8.057.879	9.381.670	5.870.384
<b>Arap Ülkeleri</b>	698.414	696.679	910.360	1.371.092	862.376
<b>ORAN:</b>	<b>9,3</b>	<b>10,0</b>	<b>11,3</b>	<b>14,6</b>	<b>14,7</b>



Aşağıdaki grafiklerde Arap ülkelerinden gelen sayılarını aylık olarak görmekteyiz.

Ramazan ayını içeren Temmuz ayında Suriye hariç diğer tüm ülkelerden gelen sayısı bir önceki aya göre azalmıştır.

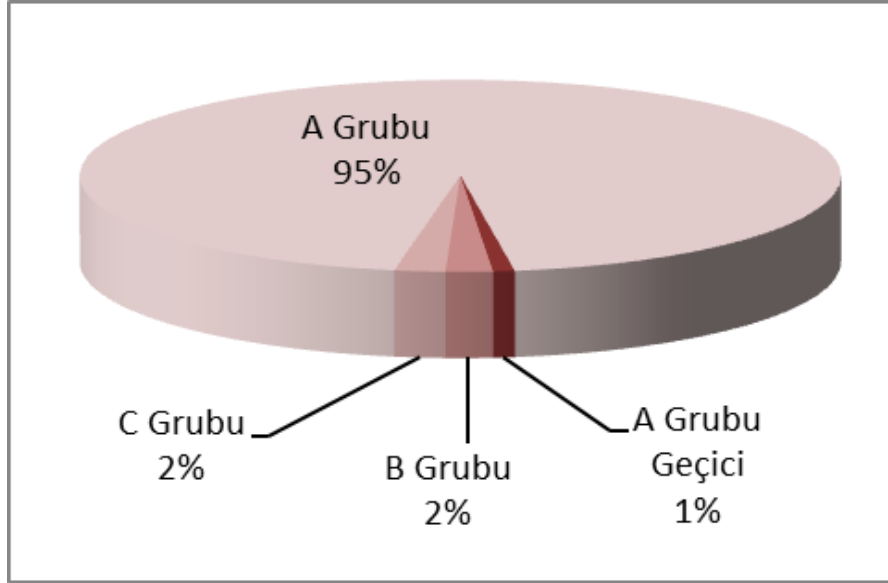




## İSTANBUL'DAKİ ACENTALAR

Acenta Grubu	Merkez	Şube	Toplam
A Grubu	2082	382	2464
A Grubu Geçici	20	2	22
B Grubu	44	2	46
C Grubu	47	4	51
			<b>2583</b>

İstanbul'da tüm gruplar ve şubeler dahil toplam 2583 adet acenta vardır.



## KONAKLAMA TESİSLERİ

### KÜLTÜR VE TURİZM BAKANLIĞI "İŞLETME BELGELİ"

YERİ	Avrupa	Anadolu	Avrupa	Anadolu	Avrupa	Anadolu	TOPLAM
TÜRÜ	Tesis Sayısı		Oda Sayısı		Yatak Sayısı		Yatak S.
Özel Tesis	86	39	3201	355	8892	719	9611
Butik Otel	10	2	576	39	1168	82	1250
Beş Yıldızlı Otel	45	12	12129	2867	24863	5724	30587
Dört Yıldızlı Otel	85	8	9712	716	19396	1419	20815
Üç Yıldızlı Otel	83	12	5105	679	9936	1302	11238
İki Yıldızlı Otel	42	6	1449	184	2757	370	3127
Tek Yıldızlı Otel	8	1	338	19	645	38	683
Apart Otel	2	1	49	36	128	72	200
Golf Tesisleri	2	-	755	-	2322	-	2322
Pansiyon	3	-	26	-	52	-	52
Motel	1	-	32	-	64	-	64
Hostel	1	-	123	-	166	-	166
	<b>368</b>	<b>81</b>	<b>33495</b>	<b>4895</b>	<b>70389</b>	<b>9726</b>	<b>80115</b>

Yukarıdaki tabloda Kültür ve Turizm Bakanlığımızdan "İşletme Belgesi" konaklama tesisleri yer almaktadır. Avrupa ve Anadolu yakası olarak ayrı ayrı belirtilmiş olan toplam 449 tesisin tamamının yatak kapasitesi toplamı **80.115'tir**. İstanbul'da ayrıca Belediye belgeli konaklama tesisleri de bulunmaktadır. Bunların toplam yatak kapasitesi tahmini 70.000 civarındadır.

Toplamlarına bakarsak **İstanbul'daki yatak kapasitesi 150.000 yatağın üzerindedir.**

### KÜLTÜR VE TURİZM BAKANLIĞI "YATIRIM BELGELİ"

YERİ	Avrupa	Anadolu	Avrupa	Anadolu	Avrupa	Anadolu	TOPLAM
TÜRÜ	Tesis Sayısı		Oda Sayısı		Yatak Sayısı		Yatak S.
Özel Tesis	8	1	245	183	502	501	1003
Butik Otel	9	3	380	110	675	220	895
Beş Yıldızlı Otel	36	14	9446	3187	19591	6578	26169
Dört Yıldızlı Otel	32	11	3957	1599	7734	3294	11028
Üç Yıldızlı Otel	24	4	1639	255	3132	502	3634
İki Yıldızlı Otel	2	2	52	66	90	132	222
Tek Yıldızlı Otel	2	1	20	16	40	32	72
Apart Otel	1	-	345	-	1058	-	1058
Pansiyon	-	1	-	10	-	18	18
	<b>114</b>	<b>37</b>	<b>16084</b>	<b>5426</b>	<b>32822</b>	<b>11277</b>	<b>44099</b>

Yukarıdaki tabloda ise bakanlığımızdan yatırım belgesi almış olan 151 adet tesisin verileri görülmektedir. İstanbul'da inşası devam eden toplam **44.099** yatak kapasiteli konaklama tesisi bulunmaktadır.

**YEME-İÇME VE EĞLENCE TESİSLERİ**  
**KÜLTÜR VE TURİZM BAKANLIĞI “İŞLETME BELGELİ”**

YERİ	Avrupa	Anadolu	Avrupa	Anadolu	TOPLAM
TÜRÜ	Sayısı		Kapasite		Kapasite
Özel Tesis	113	30	19648	6339	<b>25987</b>
Lüks Lokanta	1	-	600	-	<b>600</b>
1.Sınıf Lokanta	84	46	20860	13172	<b>34032</b>
2.Sınıf Lokanta	33	14	4945	1710	<b>6655</b>
Kafeterya	5	1	535	175	<b>710</b>
Müstakil Eğlence Yerleri	6	1	890	50	<b>940</b>
Bar	2	2	210	90	<b>300</b>
Günübirlik Tesisler	9	7	2305	1347	<b>3652</b>
Kongre Merkezleri	2	-	-	-	-
Yat Limanları	1	-	-	-	-
<b>Ara Toplam</b>	<b>257</b>	<b>101</b>	<b>49993</b>	<b>22883</b>	<b>72876</b>
Yüzer Lokantalar		39		14121	
Günübirlik Gezi Tekneleri		55		10566	
Ticari Yatlar		165		1154	
Havuzlar		1		-	
<b>Tüm Toplam</b>		<b>618</b>		<b>98.717</b>	

Yukarıdaki tabloda Kültür ve Turizm Bakanlığımızdan “İşletme Belgesi” Yeme – İçme ve Eğlence Tesisleri yer almaktadır. Bunların toplam kapasitesi **98.717** kişidir.

Aşağıdaki tabloda ise bakanlığımızdan yatırım belgesi almış olan tesislerin sayıları görülmektedir. İstanbul’da inşası devam eden toplam **1.340** kişi kapasiteli Yeme – İçme ve Eğlence Tesisi bulunmaktadır.

**KÜLTÜR VE TURİZM BAKANLIĞI “YATIRIM BELGELİ”**

YERİ	Avrupa	Anadolu	Avrupa	Anadolu	TOPLAM
TÜRÜ	Sayısı		Kapasite		Kapasite
Özel Tesis	-	-	-	-	-
1.Sınıf Lokanta	4	1	770	160	<b>930</b>
Eğlence Merkezi	1	-	350	-	<b>350</b>
Günübirlik Tesisler	1	-	60	-	<b>60</b>
Yat Limanları	2	-	-	-	-
	<b>8</b>	<b>1</b>	<b>1180</b>	<b>160</b>	<b>1.340</b>